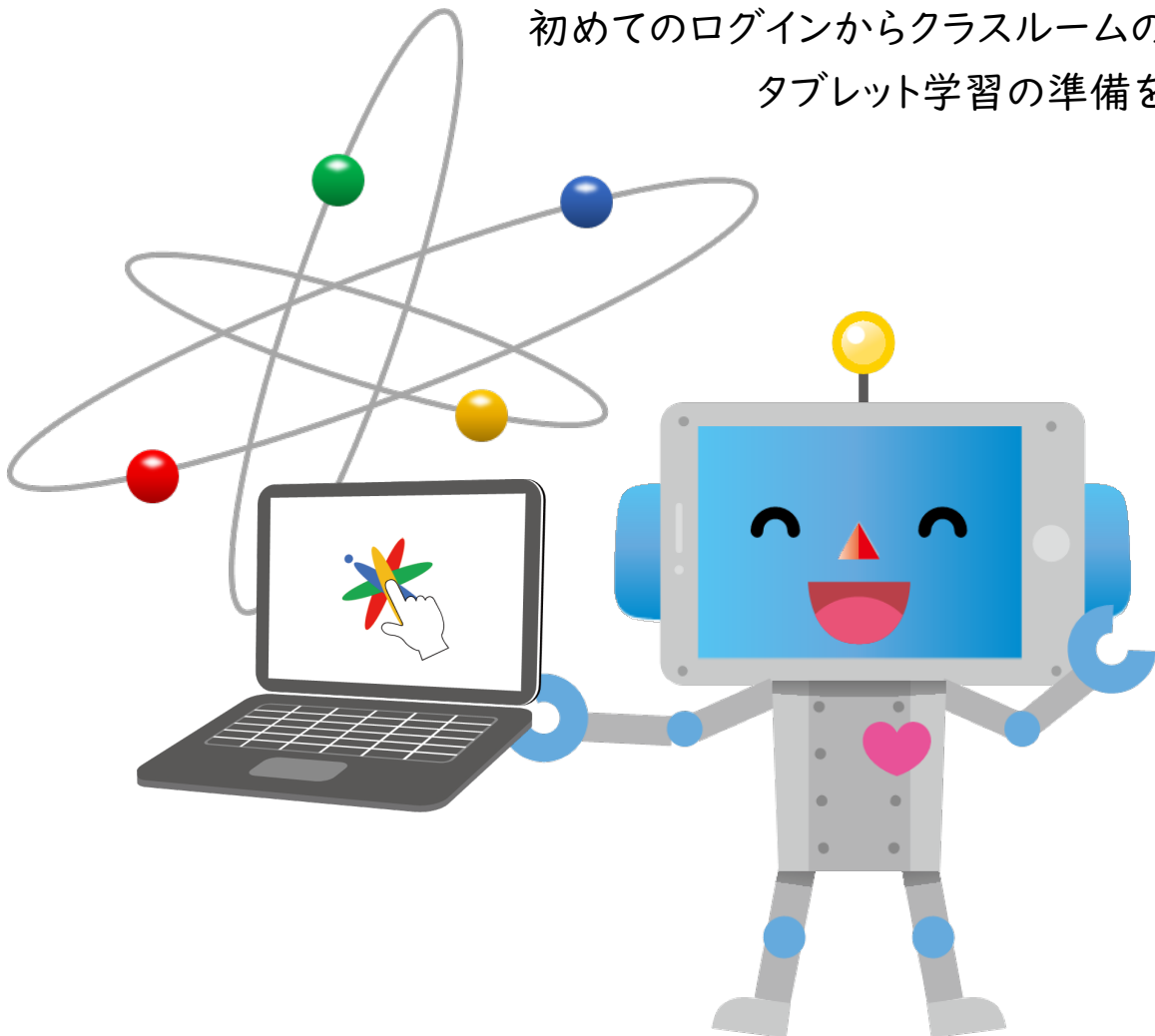




# Chromebook ファースト・ステップ

GIGA スクールを始めるための  
最初のステップブックです  
初めてのログインからクラスルームの作成など  
タブレット学習の準備をしましょう



Mito City  
Educational  
Research  
Center

水戸市教育委員会  
水戸市総合教育研究所

# タブレット君からのお願い

①手をきれいにしてから  
さわ  
触ってね



②やさしく大切に<sup>たいせつ つか</sup>使  
ね



③正しい<sup>しせい</sup>姿勢<sup>しせい</sup>で使  
ね



④お  
落とさないように  
しっかり持ってね



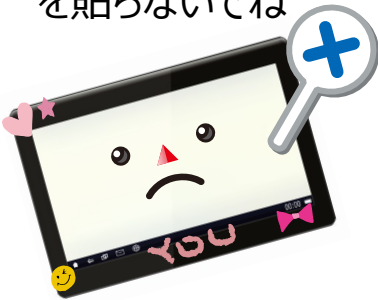
⑤QRコードは<sup>な</sup>無くさな  
いでね



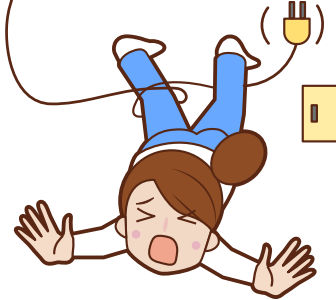
⑥パスワードは人に<sup>おし</sup>教え  
ないでね



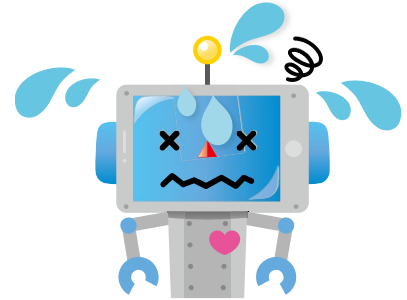
⑦<sup>らくが</sup>落書きしたり、シール  
は  
を貼らないでね



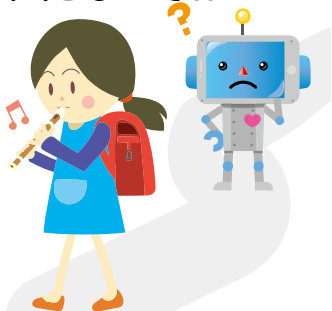
⑧コードを<sup>むり</sup>無理に引っ張  
らないでね



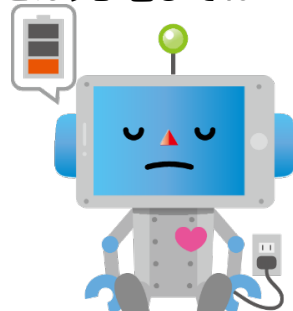
⑨水や飲み物を<sup>の もの</sup>かけな  
いでね



⑩<sup>がっこう</sup>学校の外に<sup>かって</sup>勝手に持  
ち出さないでね



⑪<sup>ほかんこ</sup>保管庫に片付けると  
<sup>じゅうでん</sup>きは充電してね



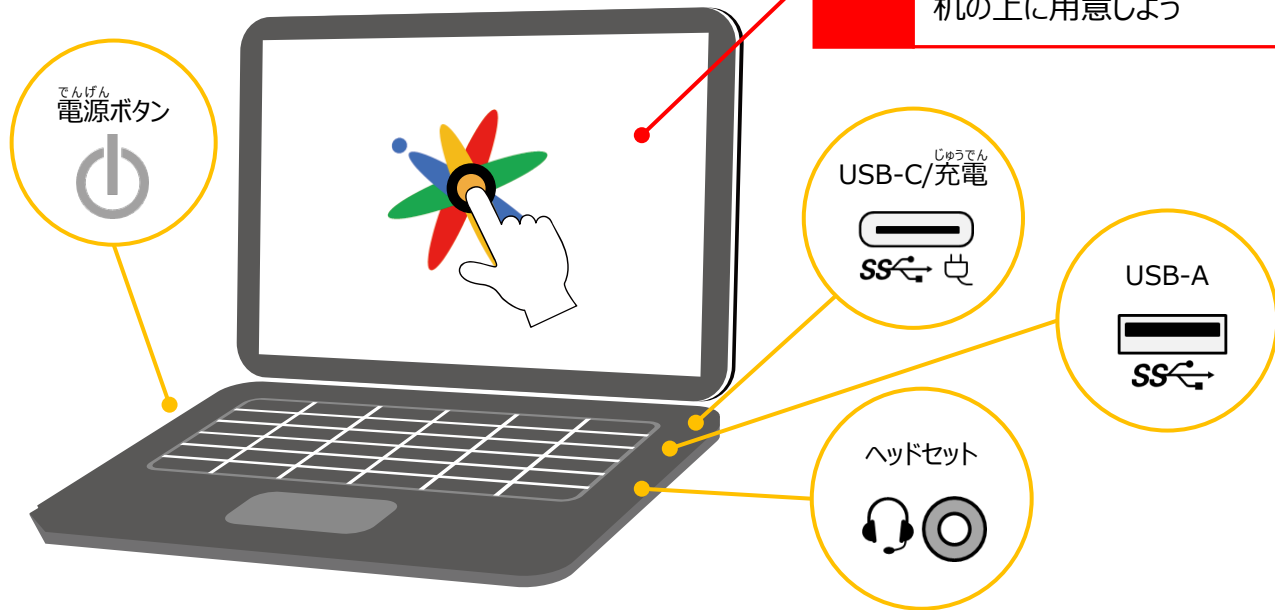
⑫こわれたら必ず先生  
<sup>かなら</sup>  
<sup>つた</sup>に伝えてね



## Step 1

クロームブックはじ  
Chromebookを始めよう

## ●タブレットの準備をしよう



## ●ログインに必要なもの（アカウントカード・QRコード）

**GiGAスクールMICT**

児童・生徒用アカウント

Org	/生徒/2020 年度生
Name	みと はなこ
Mail	hanako@mict.ed.jp
Pass	hana310

※パスワードを変更した場合は、自分で管理してください。



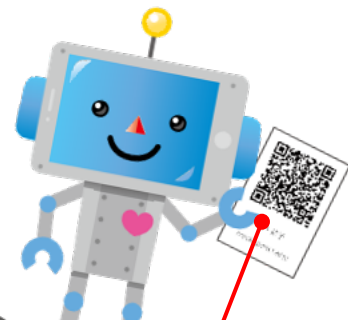
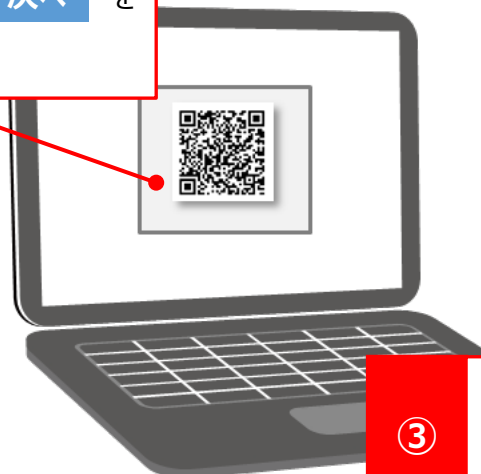
アカウントカードと  
QRコードは、大切な  
個人情報です。絶対に  
なくさないでください。



②

画面が明るくなったら  
タップして次に進もう

次へ



③

カメラが起動したら、QRコード  
を映して少し待とう

## Step 1

クロームブックはじめよう  
Chromebookを始めよう● がめん そうさ  
画面を操作してみよう


④  をタップしてがめんを閉じておこう



⑤ がめんのかぶからスワイプしてアプリいちらんひょうじを表示しよう



⑥ アプリいちらんから、Chrome アプリをタップして、きどうしてみよう

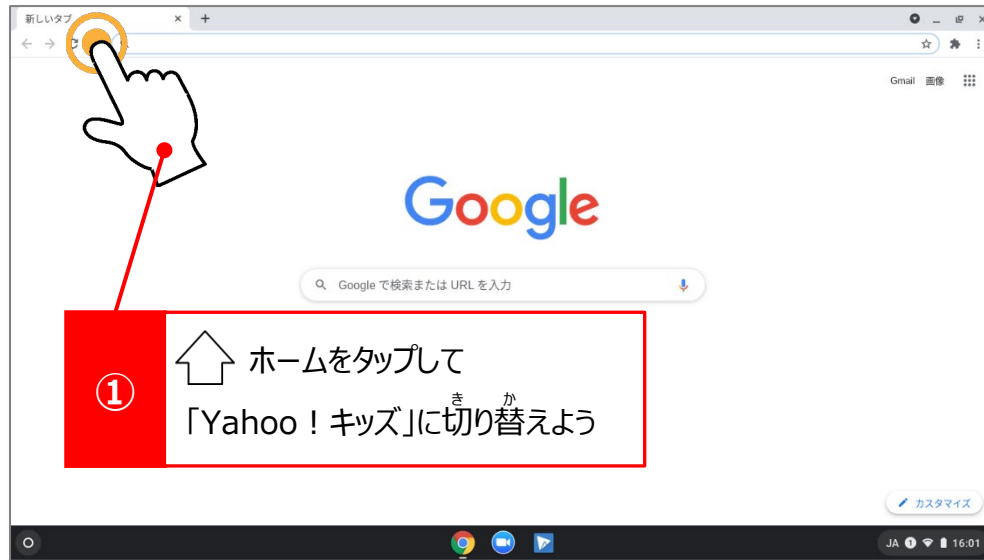
がめんの下部のシェルフには、よく使うアプリのアイコンをひょうじ表示できるよ!

## ● 終わりにするときは



⑦ みぎしたじこくぶぶん右下の時刻の部分をついて、ひょうじ表示されたウィンドウの電源マークをタップしてしゅうりょうしよう

## Step 2

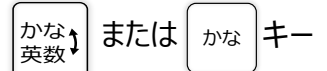
クロー  
ム  
Chromeでインターネットを  
み  
てみよう● がめん かくにん  
画面を確認しようPOINT  
キーボードを使う

ページの戻る・進むは、



でもできるよ!

ローマ字入力切替は

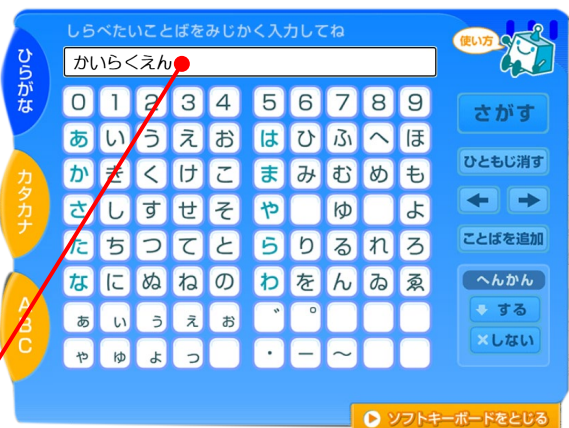


を押してから!



ホームページの検索は、「Google」と「Yahoo! キッズ」が用意されているので、好きなほうを使ってね!

## ● キーワードを入力してみよう



Step 2

ク ロ ー ム  
Chromeでインターネットを<sup>み</sup>見てみよう

● ページ中のジェスチャーを<sup>おぼ</sup>覚えよう

**④** WEB ページ内をスワイプして、上下にスクロールしてみよう

**⑤** タップして違うページを表示してみよう

**⑥** ピンチイン・ピンチアウトの操作で、画面を大きくしたり、小さくしたりしてみよう

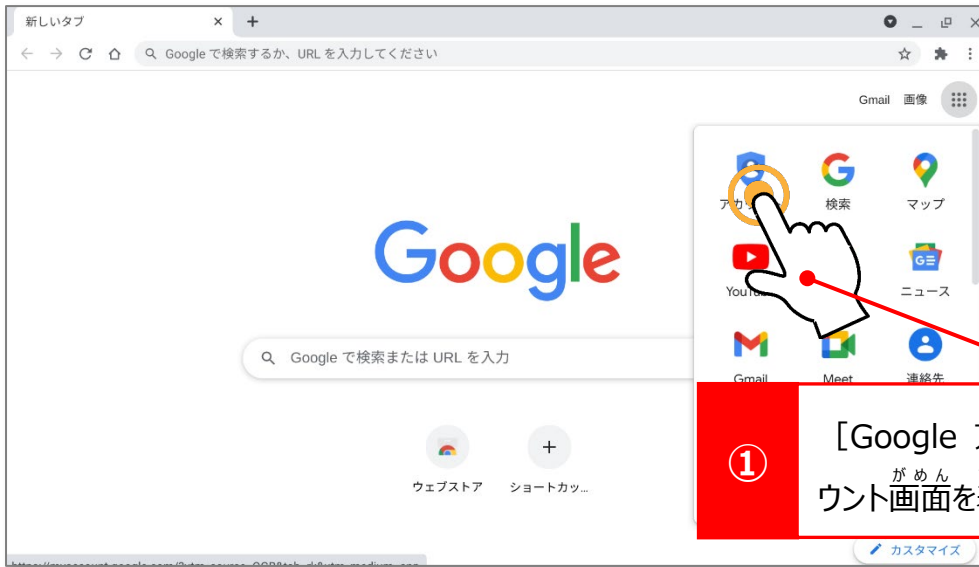
**⑦** 2本指スワイプの操作で、ページが戻ったり、進んだりすることを確かめよう

そうさ おれ  
操作が終わったら、  
× をタップして  
がめん と  
画面を閉じてね

Step 3

グーグル クラスルーム さんか  
Google Classroomに参加しよう

● 先生のクラスに参加しよう



①

[Google アプリ一覧] をタップして、アカウント画面を表示しよう



②

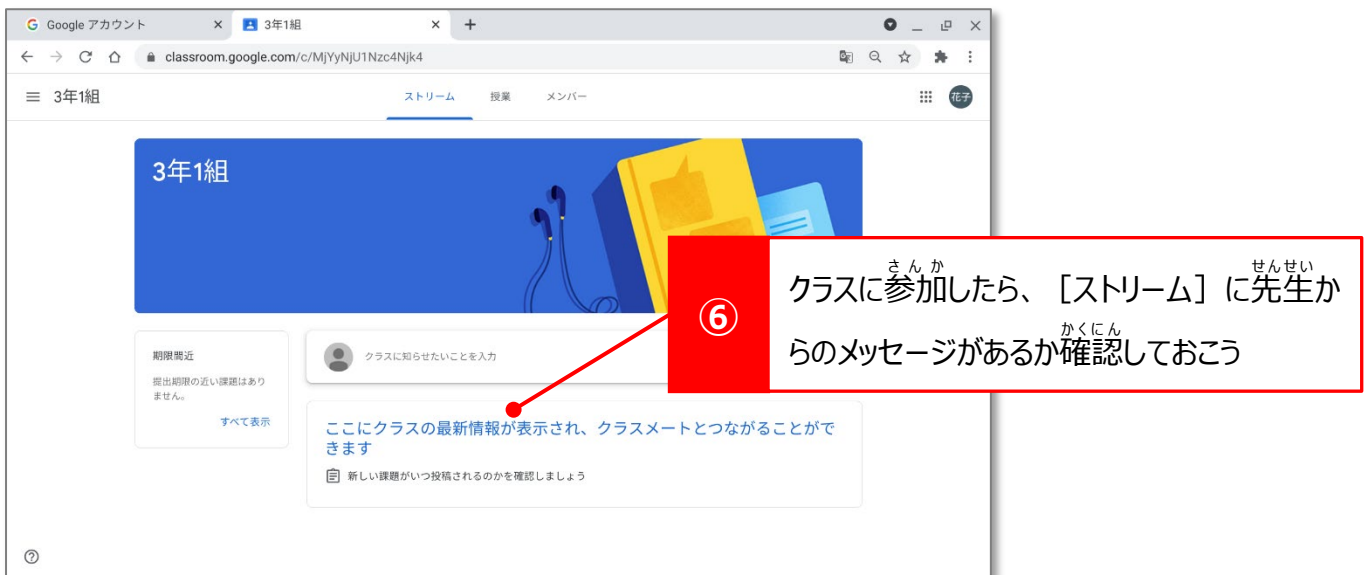
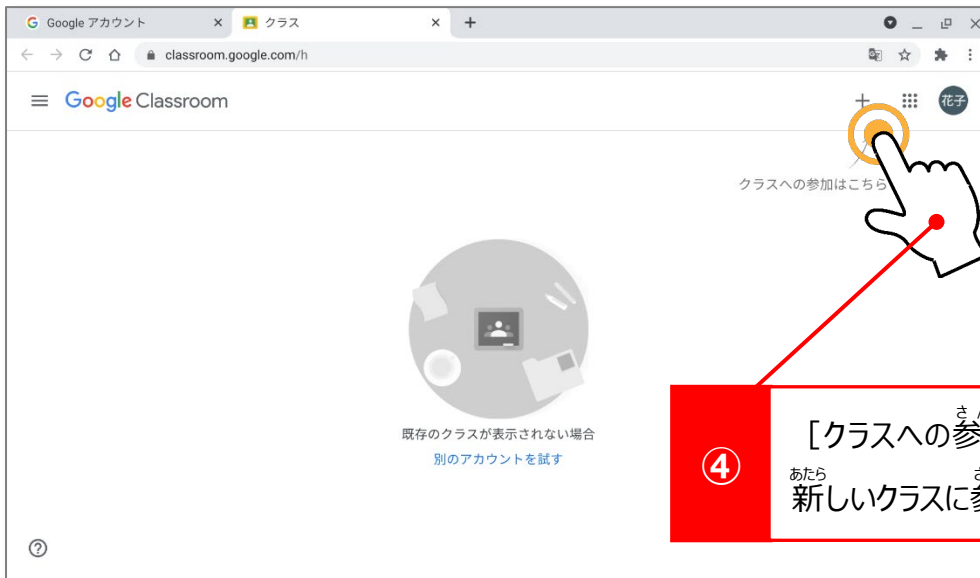
もう一度、[Google アプリ一覧] をタップしてClassroomを起動しよう



③

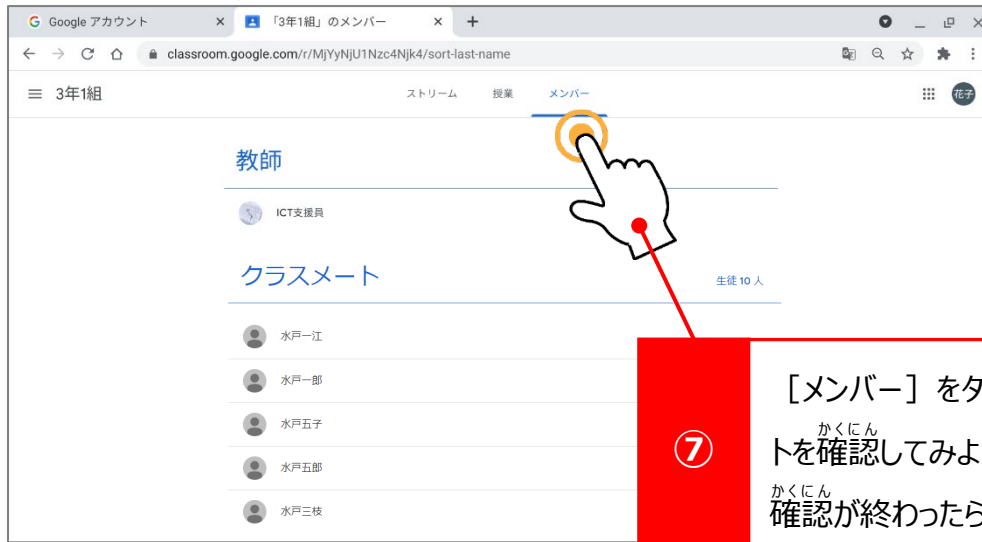
はじめて利用するときには、『私は生徒です』を選んで始めよう

## Step 3

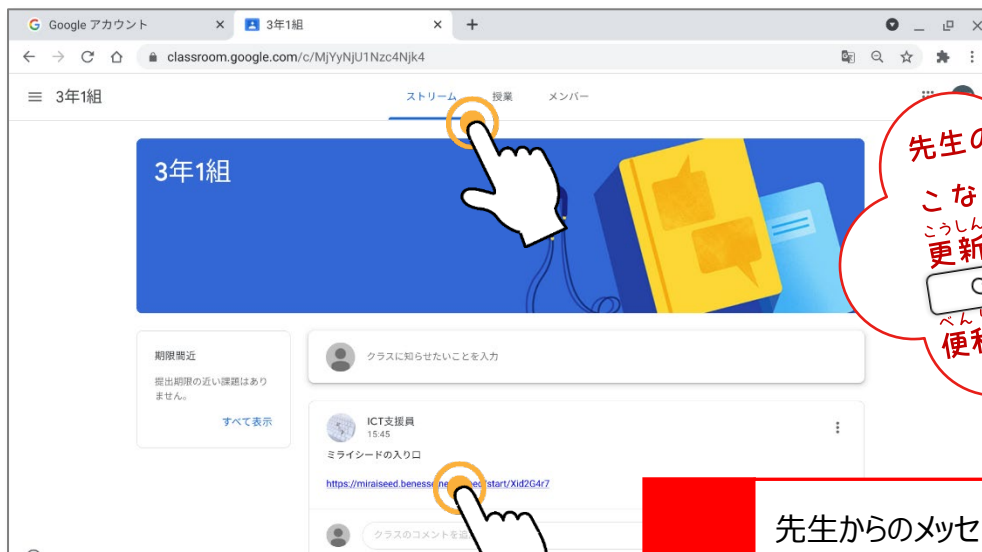
 グーグル クラ ス ル ー ム さ ん か  
 Google Classroom に 参 加 し よ う




## Step 3

グーグル クラ ス ル ー ム さ ん が  
Google Classroomに参加しよう●メンバーを<sup>かくにん</sup>確認してみよう

⑦ [メンバー] をタップして、自分以外のクラスメート<sup>じぶんいがい</sup>を確認してみよう<sup>かくにん</sup>  
 確認が終わったら、[ストリーム] に戻っておこう<sup>もど</sup>

●先生のメッセージを<sup>かくにん</sup>確認してみよう

先生のメッセージが出てこないと、画面を<sup>がめん</sup>更新してね！  
 キーを使うと便利だよ！

⑧ 先生からのメッセージ「ミライシードの入り口」  
[http://miraiseed.benesse.ne.jp/\\*\\*\\*\\*](http://miraiseed.benesse.ne.jp/****)  
 青い文字の部分を<sup>ぶぶん</sup>タップしよう



POINT 新しいインターネット版ミライシードは、インターネットがあれば、どこからでもつながるよ！

## Step 3

グーグル クラ ス ル ー ム さ ん が  
Google Classroomに参加しよう

## ●よく使うアプリのショートカットを作っておこう

9 **⋮** をタップしてメニュー  
ひょうじ  
を表示しよう

10 [その他のツール] [ショー  
トカット作成] の順番でタップ  
しよう

※不具合が起きた場合  
もし、ミライシード

11 **作成** をタップして、アプリ一覧にアプリの  
いちらん  
ショートカットが作成されたのを確認しよう  
さくせい かくにん

※不具合が起きた場合の対処について  
もし、ミライシード利用時に画面が切り替わらない、グルグル画面から抜け出せない、接続できないといった場合は、

12 次回は、アプリ一覧の  ミライシード  
アイコンをタップして起動しよう  
きどう

## Step 4

ミライシード<sup>つか</sup>を使ってみよう

- ミライシードにログインしてオクリンクを<sup>きどう</sup>起動しよう



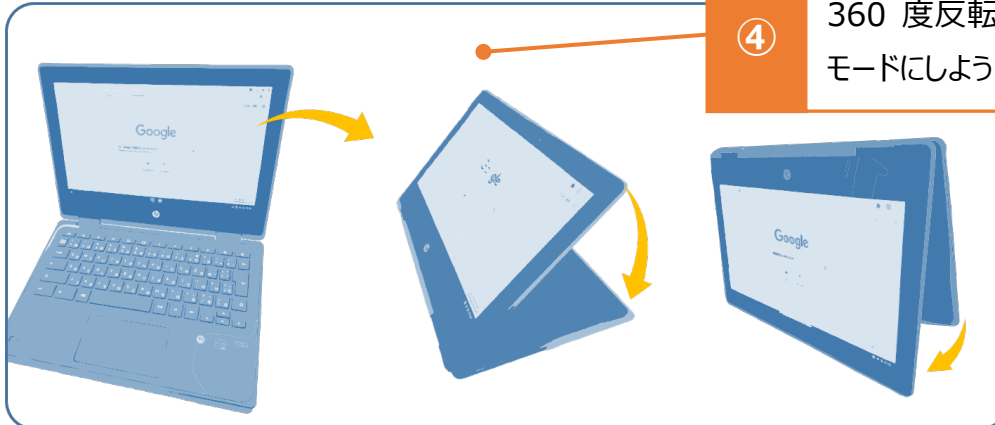
学年・組と出席番号から  
もログインできるよ！  
パスワードは、カードを  
見てね！

① [Google アカウントでログイン] をタップして、自分のアカウントを選ぼう

② [オクリンク] をタップして<sup>きどう</sup>起動しよう

③ 先生の<sup>ようい</sup>用意した<sup>じかんわり</sup>時間割をタップして<sup>にゅうしつ</sup>入室しよう

## Step 4

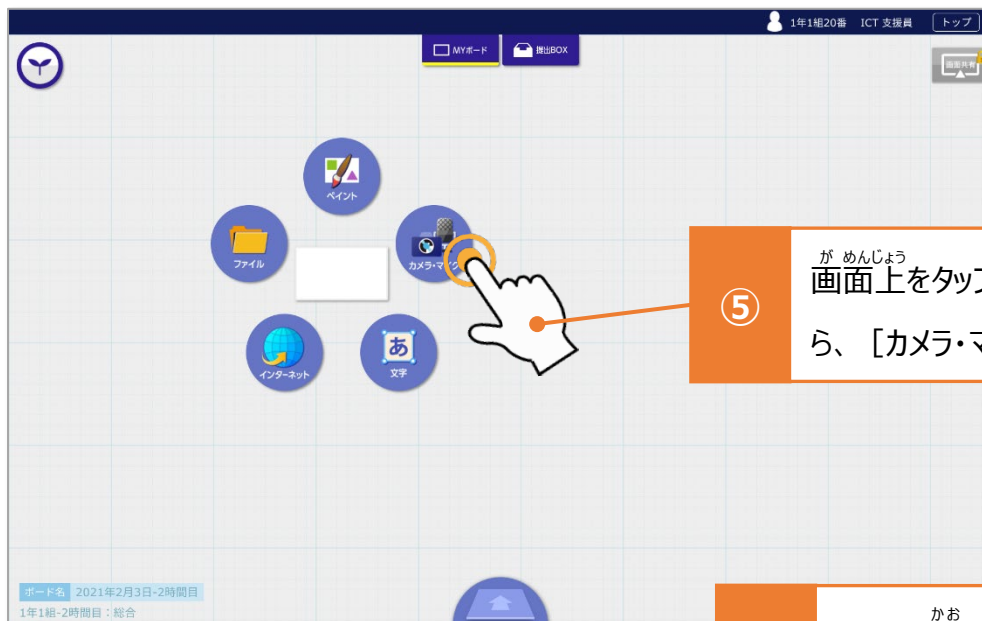
ミライシードを使<sup>つか</sup>ってみよう● タブレットモードで使<sup>つか</sup>ってみよう

④

360度反転<sup>はんてん</sup>させて折りたたんで、タブレットモードにしよう



タブレットモードにすると、キーボードを触<sup>さわ</sup>っても動か<sup>うご</sup>かなくなるよ！



⑤

画面上<sup>がめんじょう</sup>をタップしてリングメニュー<sup>ひょうじ</sup>を表示したら、[カメラ・マイク]を起動<sup>きどう</sup>しよう

⑥

自分の顔<sup>かお</sup>が映<sup>うつ</sup>ったら、カメラをアウトカメラに切り替<sup>か</sup>えよう



⑦

カメラマークをタップして写真<sup>しゃしん</sup>を撮<sup>と</sup>ったら、  
OK をタップしてボード<sup>もど</sup>に戻<sup>もど</sup>っておこう

## Step 4

ミライシードを使<sup>つか</sup>ってみよう


⑧ しゃしん 写真のカードをタップして、もじにゆうりよく 文字入力をしてみよう

「文字」をタップすると入力モードになるよ



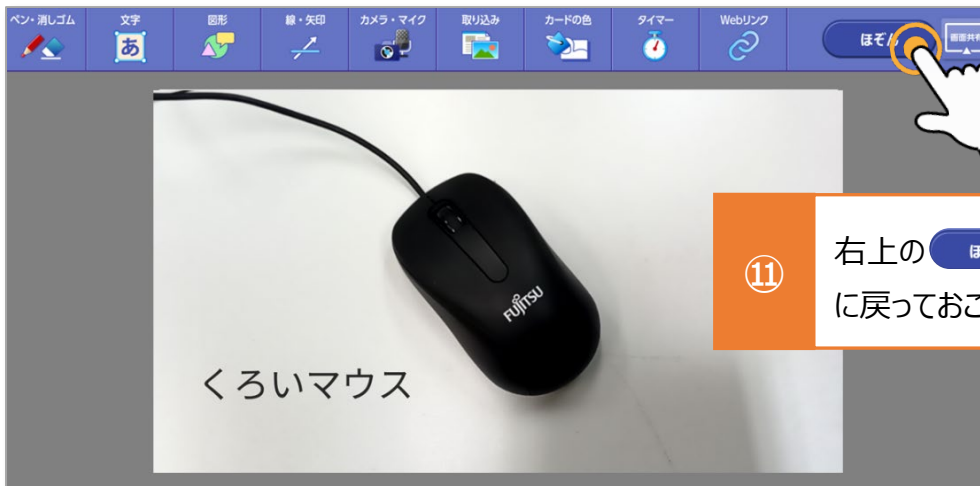
⑨ タブレットモードでは、エリア内をタップすると、がめん 画面キーボードが出てくるよ！

しり 手書き入力にちようせん 挑戦してみよう



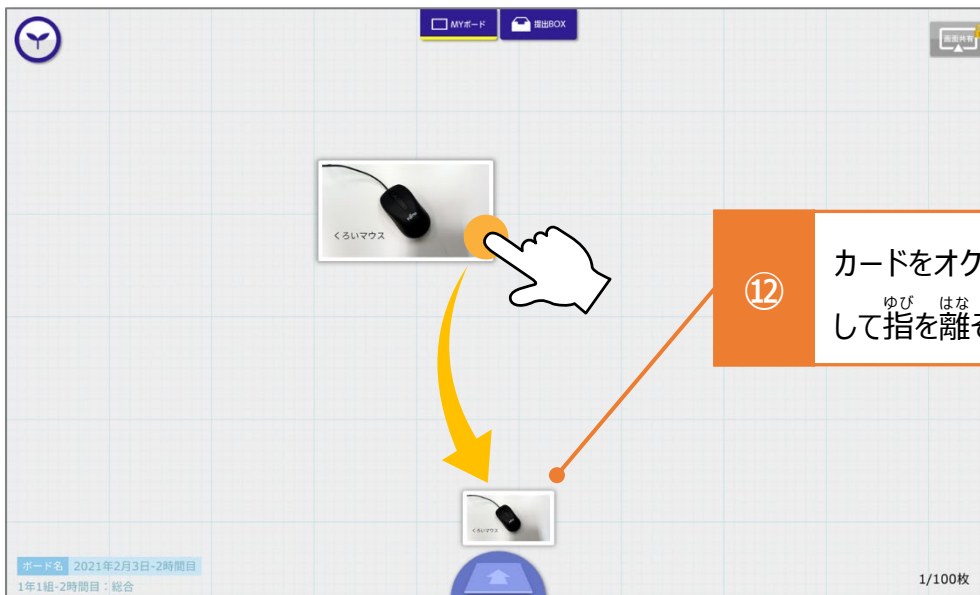
⑩ ちよくせつ もじ 手書きエリアに直接文字を書き、文字がへんかん 変換されたのをかくにん 確認してから OK をタップしよう

## Step 4

ミライシードを使<sup>つか</sup>ってみよう

11

右上の「ほぞん」をタップして、ボード画面<sup>がめん</sup>に戻っておこう



12

カードをオクルボタン<sup>いどう</sup>まで移動して指を離そう



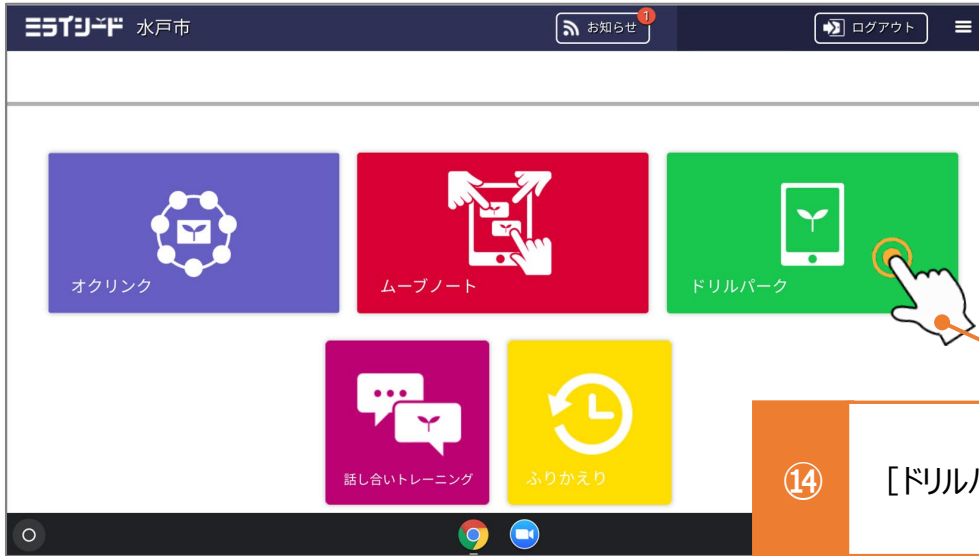
13

ていしゆつ 提出BOX をタップして、先生にカードを提出<sup>ていしゆつ</sup>したら、先生の画面<sup>がめん</sup>を見てみよう

Step 4

ミライシード<sup>つか</sup>を使ってみよう

●ドリルパークを使ってみよう



14

[ドリルパーク] をタップして見てみよう



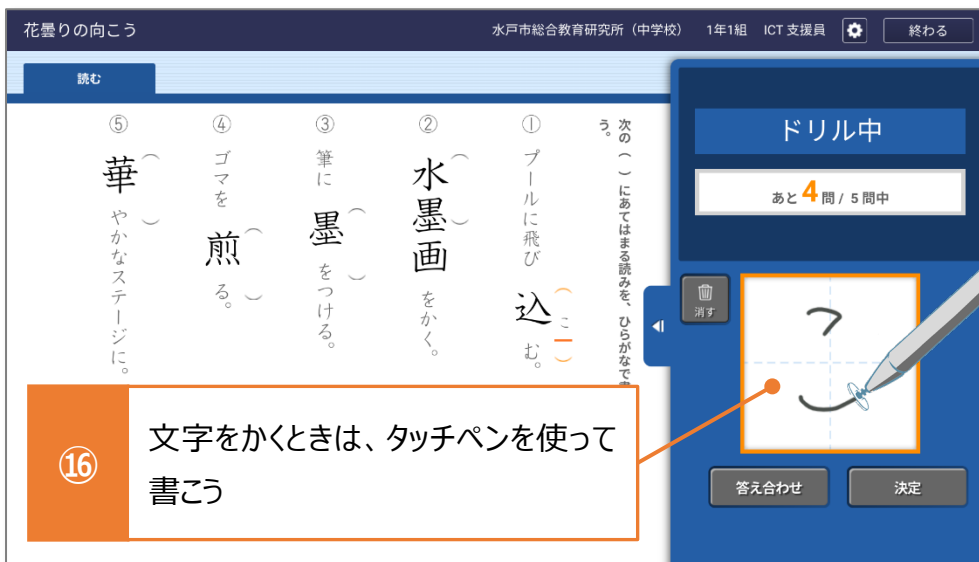
15

[漢字ドリル] を<sup>えら</sup>ばう



ちゅうい  
タッチペンの注意

タッチペンは、文字や<sup>え</sup>を  
描くときに使おう！  
ボタンのタップや画面操作  
は、<sup>ゆび</sup> <sup>つか</sup>指を使ってね！



16

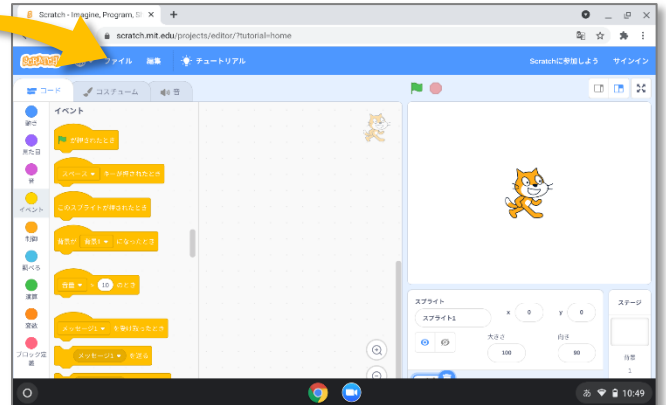
文字をかくときは、タッチペンを使って  
書こう

Let's Try

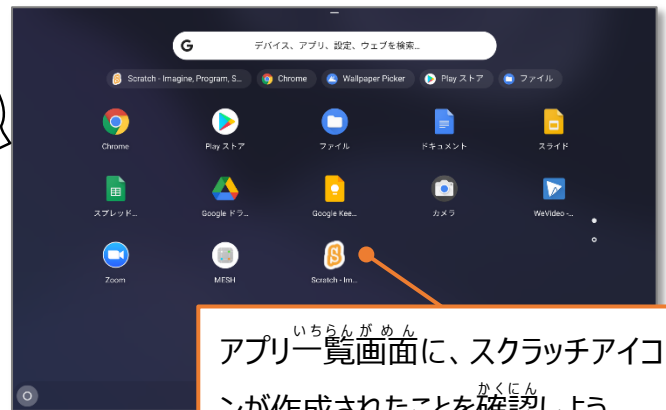
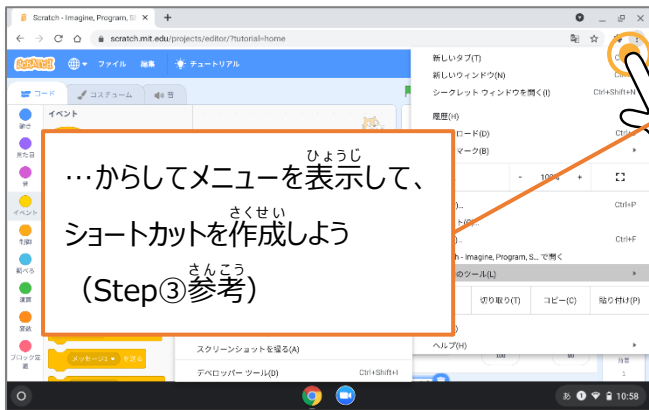
1

Scratch プログラムを使ってみよう

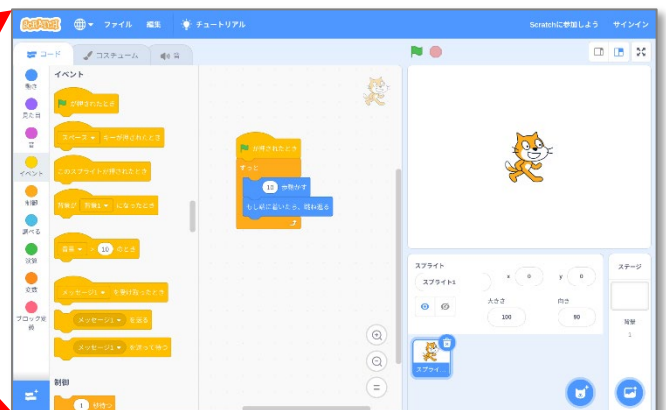
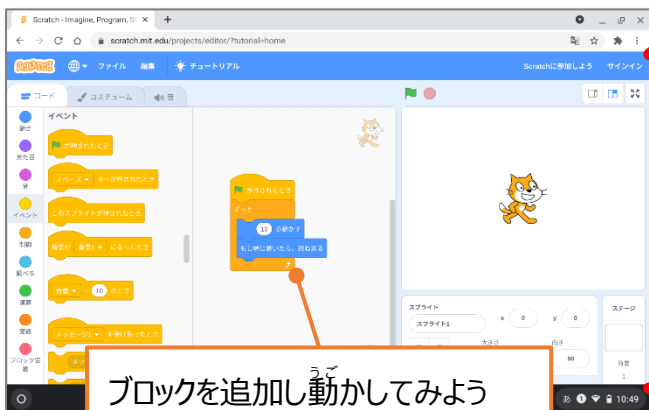
- Chrome ブラウザを <sup>きどう</sup>起動して、スクラッチプログラムのサイトを <sup>けんさく</sup>検索しよう



- 初期画面のショートカットを <sup>さんこう</sup>作成しておこう



- 作成したショートカットからアプリを <sup>きどう</sup>起動してブロックを <sup>ついか</sup>追加してみよう



ブロックを追加し動かしてみよう


が押されたとき

ずっと

10 歩動かす

もし端に着いたら、跳ね返る

POINT

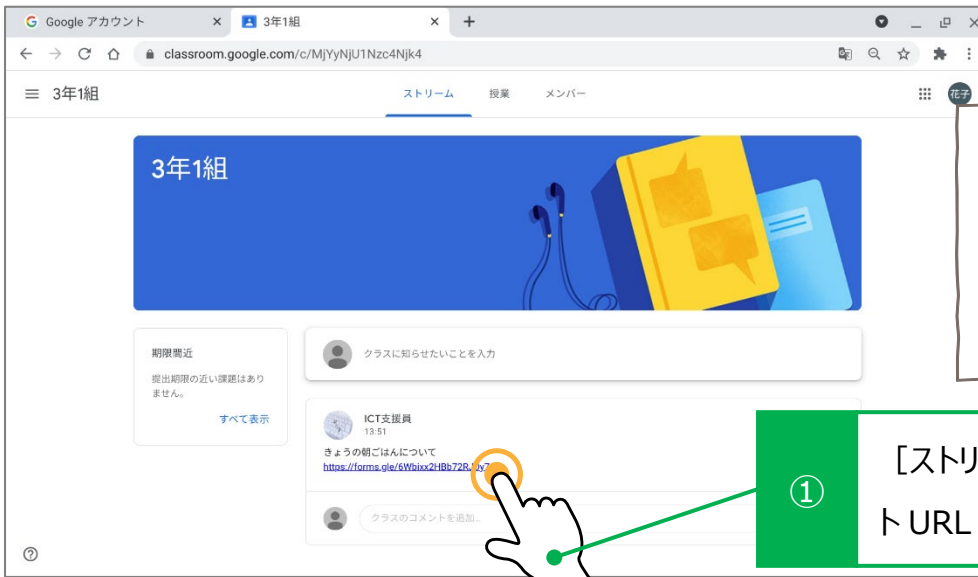
アプリを <sup>そうさ</sup>操作するときは、キーボードの  を押して、<sup>ぜんがめんひょうじ</sup>全画面表示に切り替 <sup>か</sup>えて <sup>そうさ</sup>操作するようにしよう



## Step 5

## ClassroomとGoogle アプリケーションを覚えよう(1)

## ● Google フォームのアンケートに答えよう



3年1組

期限間近  
提出期限の近い課題はありません。

クラスに知らせたいことを入力

ICT支援員  
13:51  
きょうの朝ごはんについて  
<https://forms.gle/5W6tux2HBz72R...>

クラスのコメントを追加。

①

[ストリーム] に先生からのアンケート URL が表示されたらタップしよう




きょうの朝について

朝ごはんは食べましたか？

しっかり食べた

少しだけ食べた

たべていない

送信

②

かいとう 回答したら 送信 ボタンをタップしよう



きょうの朝について

回答を記録しました。

[別の回答を送信](#)

③

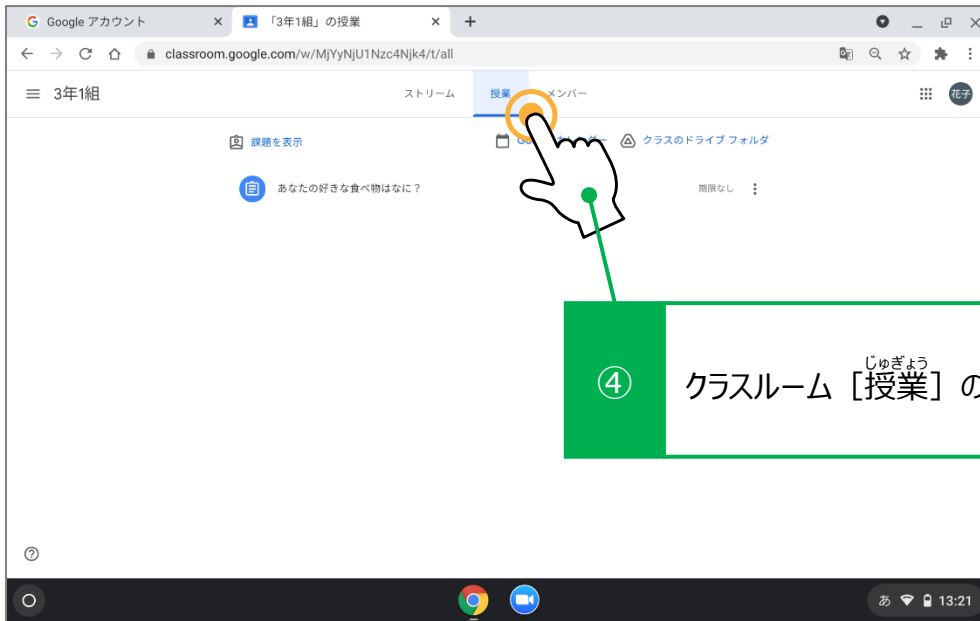
アンケートフォームのタブは × をタップして閉じておこう

先生の画面でアンケートの結果を確認しよう

## Step 5

ClassroomとGoogle アプリケーションを覚えよう(1)<sup>おぼ</sup>

- ドキュメントの課題<sup>かだい</sup>を作成して提出<sup>ていしゅつ</sup>しよう



④

クラスルーム [授業]<sup>じゅぎょう</sup> の画面<sup>がめん</sup>に移動<sup>いどう</sup>しよう



⑤

先生<sup>かだい</sup>からの課題

『あなたの好きな食べものは?』をタップして、  
添付<sup>てんぷ</sup>されている課題<sup>かだい</sup>を開いてみよう



⑥

●の右から好きな食べものを入力してみよう

⑦

入力したら  
アイコンをタップしてみよう



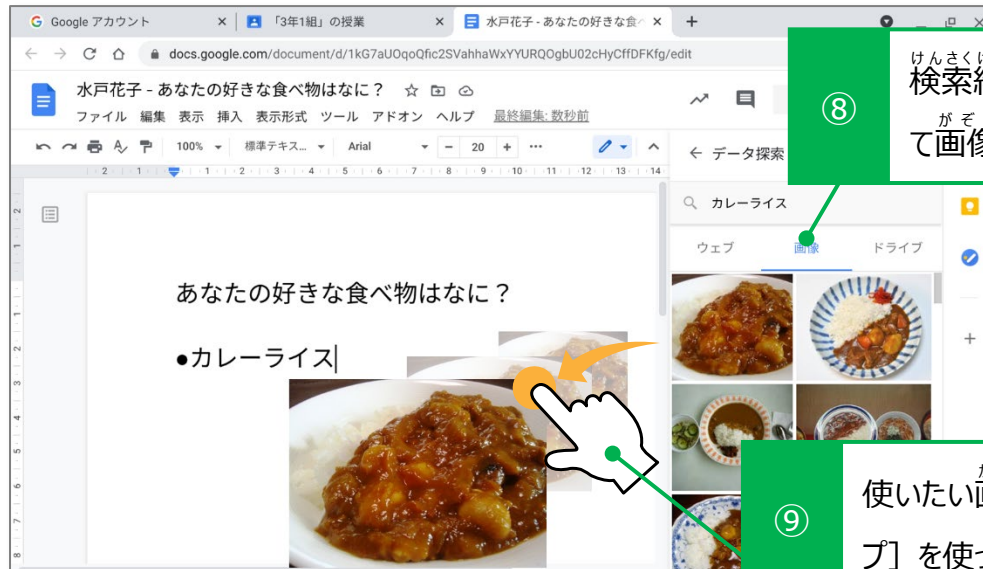
データ探索

データ探索<sup>たんさく</sup>

## Step 5

## ClassroomとGoogle アプリケーションを覚えよう(1)

## ● 検索した画像を利用しよう



⑧ けんさくけっか 検索結果から [画像] タブをタップし  
がぞう て画像サンプルを確認しよう

⑨ がぞう 使いたい画像の上で、[長押しスワイ  
プ] を使ってドキュメントに挿入しよう



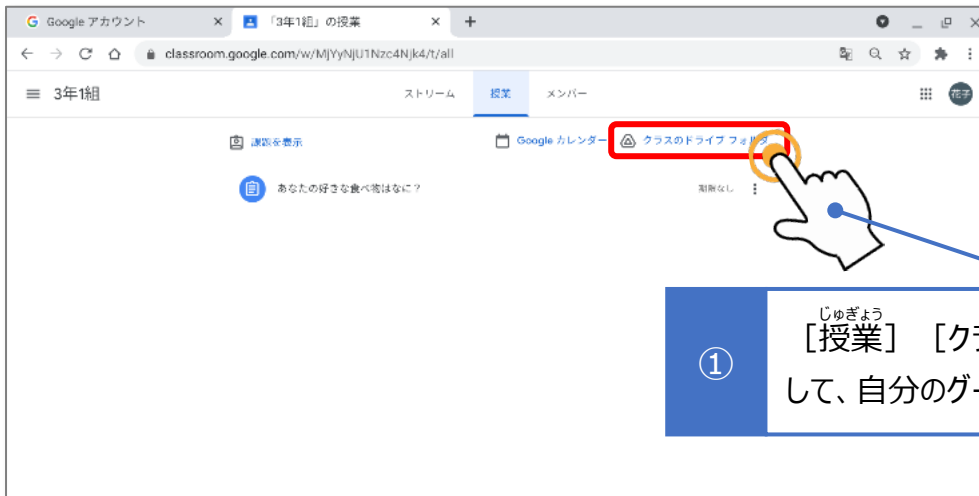
⑩ 提出 をタップして、先生に  
ていしゆつ 提出する準備をしよう



⑪ もう一度 提出 をタップして  
かんりよう たら完了しよう

Let's Try  
②ClassroomとGoogle アプリケーションを覚えよう(2)  
おぼ

## ● Google スライドを使ってみよう



①

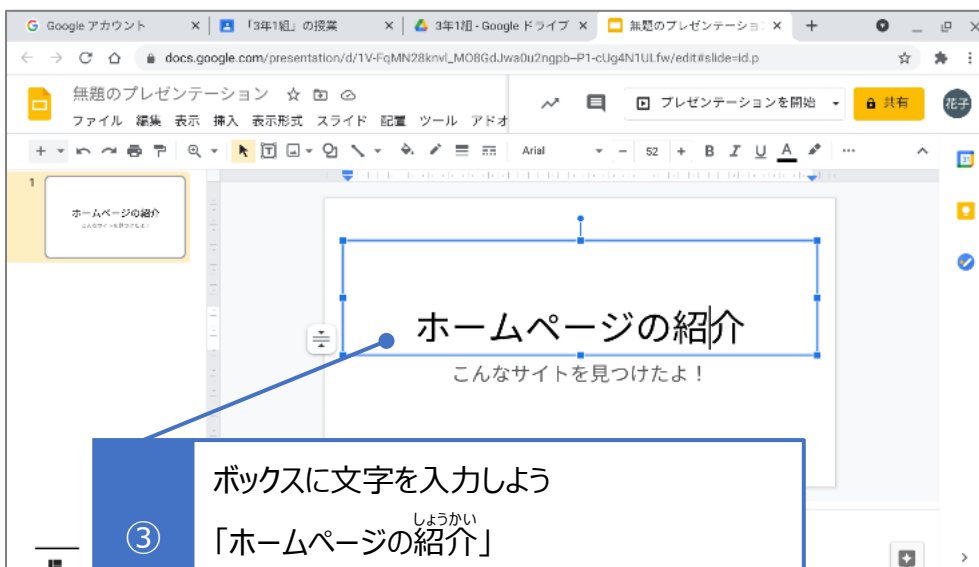
じゆぎょう  
[授業] [クラスのドライブフォルダ] をタップして、自分のグーグルドライブを見てみよう



②

左上の **+** 新規 をタップして、  
[Google スライド] を新規作成しよう  
しん きさくせい

## ● 文字を入力しよう



③

ボックスに文字を入力しよう  
「ホームページの紹介」  
「こんなサイトを見つけたよ！」



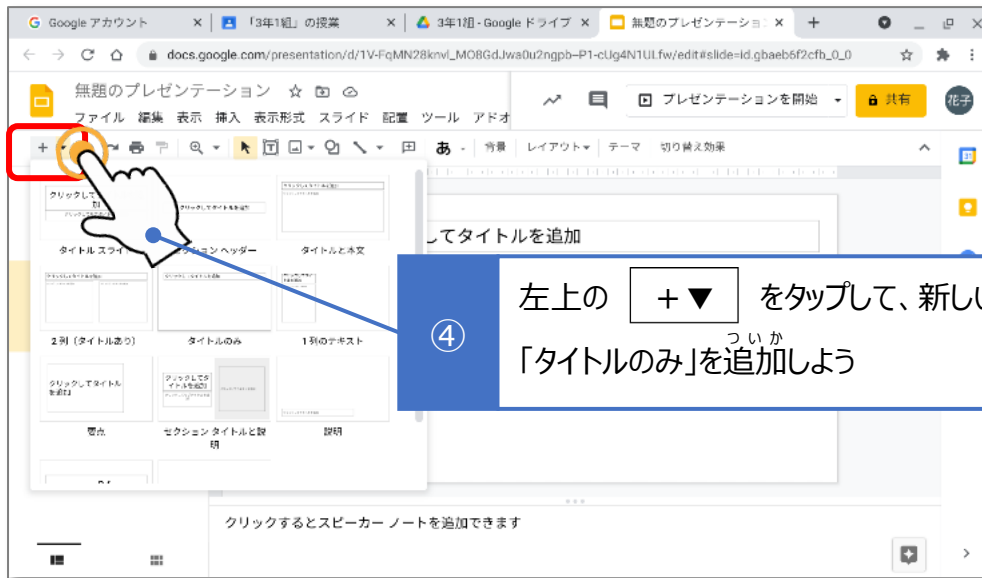
## 文字の入力の方法

いろいろな方法を試してみよう。

- キーボードからの直接入力  
※タブレットモード
- 画面キーボード入力  
がめん
- 手書き入力  
てが
- 音声入力  
おんせい

Let's Try  
2

ClassroomとGoogle アプリケーションを覚えよう(2)



④ 左上の **+ ▼** をタップして、新しいスライド「タイトルのみ」を追加しよう



⑤ 【新しいタブ】を追加して、おすすめのサイトを検索してみよう  
ここでは、「あうあおぶこーど」を紹介するよ！

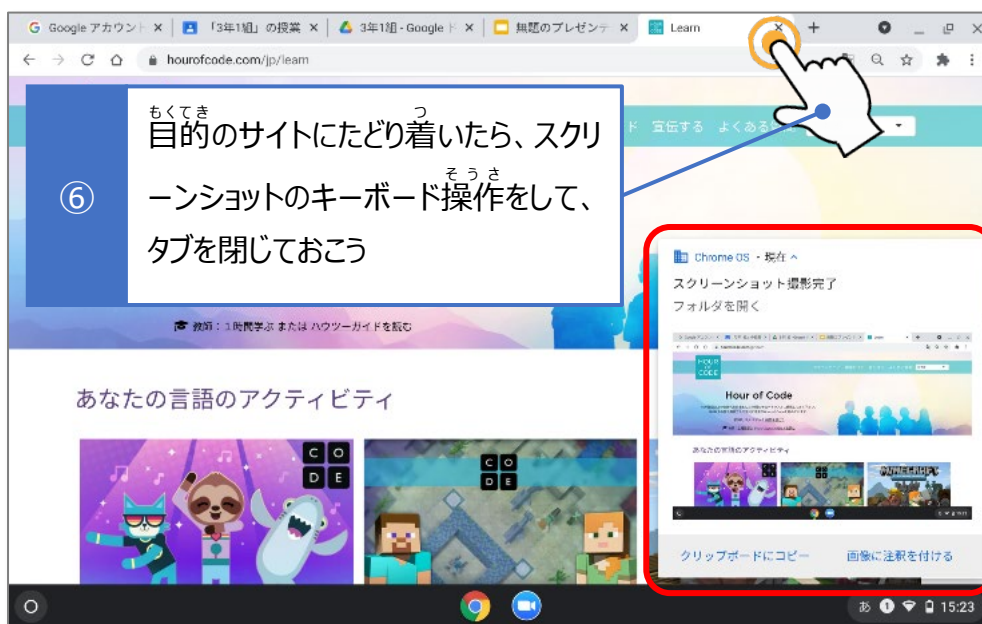


スクリーンショットのキーボード操作を覚えよう！

キーボードの  
**ctrl** + **⌘**

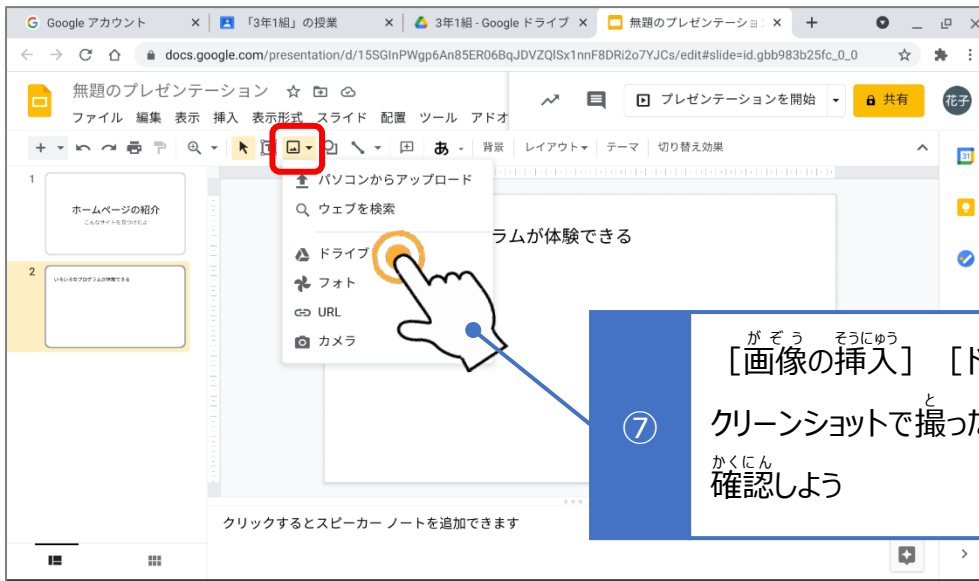
部分ショット  
**⇧ Shift** + **ctrl** + **⌘**

はんいせんたく  
範囲選択で完了



⑥ 目的のサイトにたどり着いたら、スクリーンショットのキーボード操作をして、タブを閉じておこう



Let's Try  
2ClassroomとGoogle アプリケーションを覚えよう(2)  
おぼ


7 [画像の挿入] [ドライブ] をタップして、スクリーンショットで撮った画像が入っていることを確認しよう



8 がその画像をスライドに挿入して、はいち配置をととのえよう

9 終わったら、× でタブを閉じておこう



10 クラスルームに戻ったら、先生からの課題を<sup>かだい</sup>広げ [課題の表示] をタップしよう

Let's Try  
2Classroom と Google アプリケーションを覚えよう(2)  
おぼ


11

ついか さくせい  
[+追加または作成] をタップして、メニューの [Google ドライブ] を選ぼう



12

Classroom のドライブ内にある作成したファイルをタップして **挿入** しよう

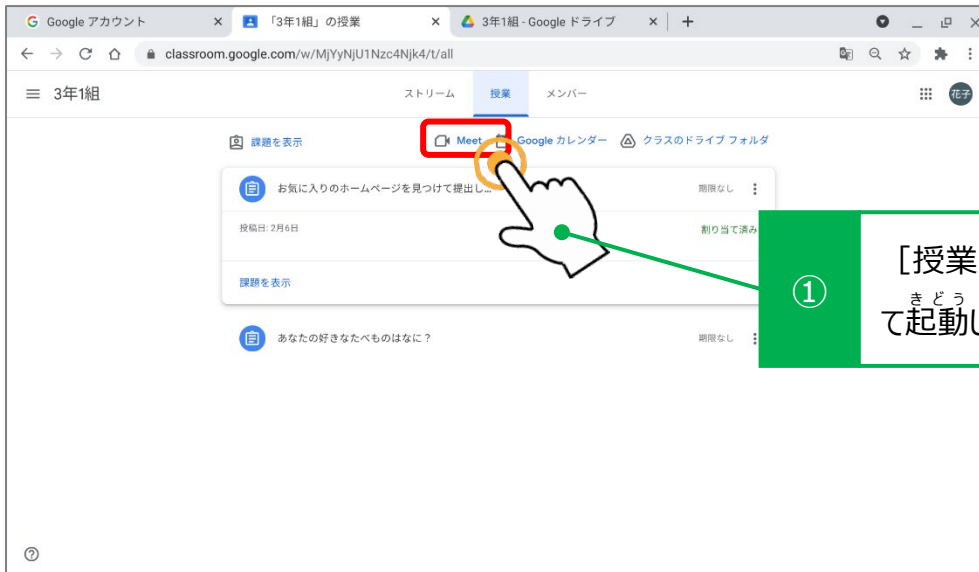


13

ていしゅつ  
提出 をタップして  
かだい  
課題を完了しよう

## Step 6

 グーグル ミート じゅぎょう  
 Google Meetでオンライン授業を受けてみよう

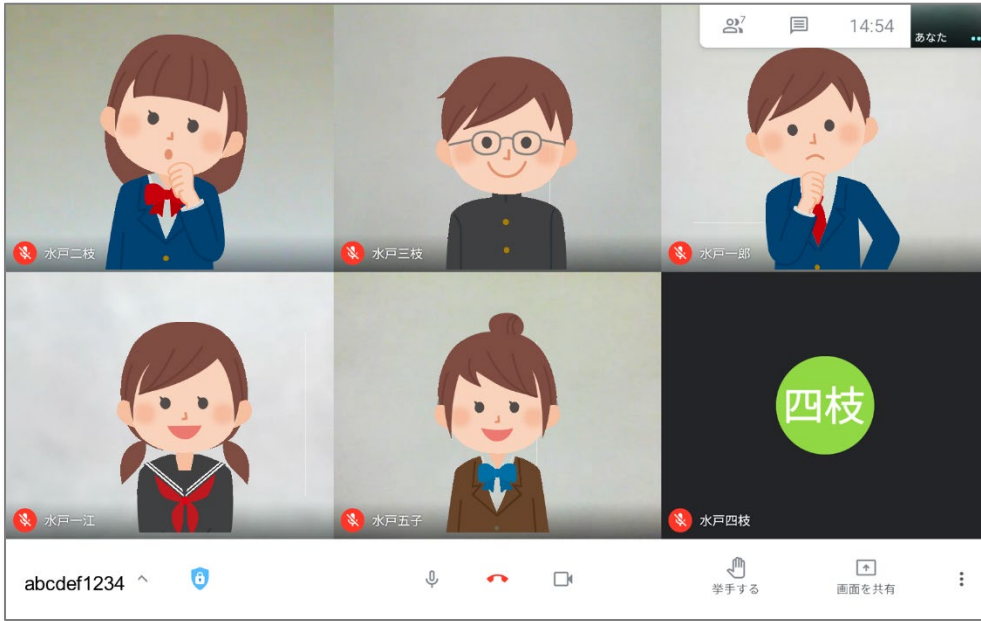
 ● クラスルームからオンライン じゅぎょう 授業の Meet を使おう




Step 6

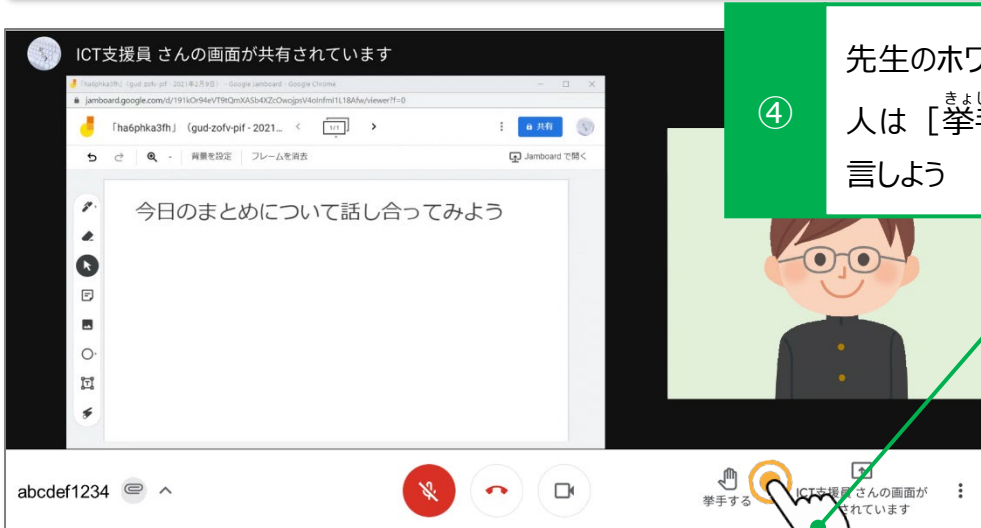
Google Meetでオンライン授業を受けてみよう

● みんなオンラインでつながろう



**POINT** Meet の画面を覚えよう!

- マイク
- オンライン
- ビデオ
- 挙手する



④ 先生のホワイトボードみて、意見のある人は [挙手する] をタップしてから発言しよう



⑤ をタップして、オンライン授業を終了したら、Meet タブを閉じておこう

## タッチパネル（タッチパッド）のジェスチャー

## タップ

ボタンを押す、選択するとき



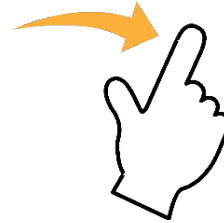
## ダブルタップ

フォルダやファイルを開くとき



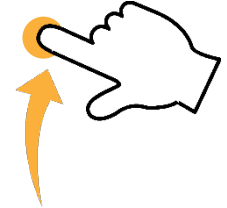
## フリック

軽く指をはじき、次のメニューを出すとき



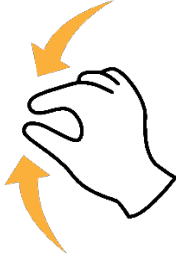
## スワイプ

画面のスクロール、移動するとき（スライド）



## ピンチイン

サイズを小さくするとき



## ピンチアウト

サイズを大きくするとき



## 2本指タップ

コンテキストメニュー（右クリックメニュー）を表示するとき



## 2本指スワイプ

WEBページの「戻る」や「進む」を行うとき



## Chromebookキーボード





## 覚えると便利ショートカットキー一覧

ctrl + alt + ?

すべてのショートカットキーが確認できるよ！

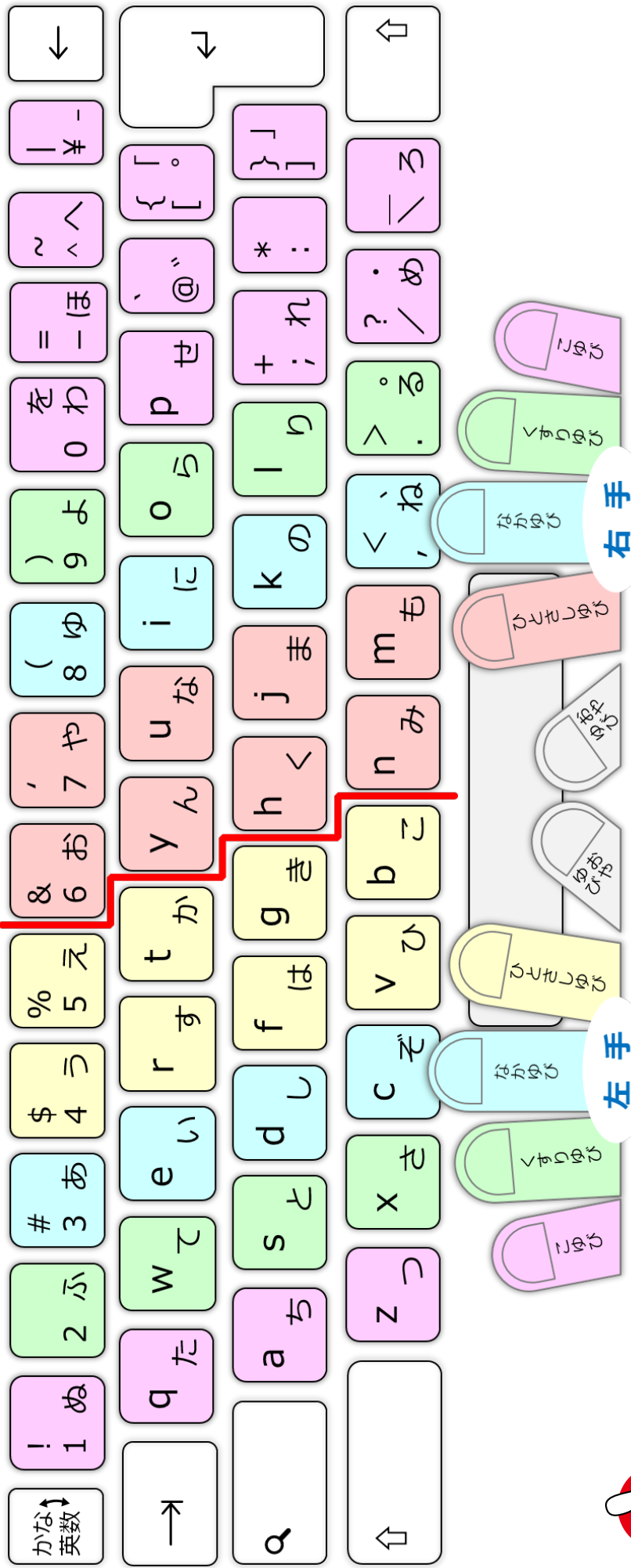
ローマ字入力切替 (にゅりよきりかえ)



	a	i	u	e	o
	あ  asahi	い  inu	う  usagi	え  enogu	お  obake
k	か  kame	き  kitune	く  kuri	け  ken	こ  koma
s	さ  sakura	し  sika	す  susi	せ  semi	そ  soba
t	た  taiya	ち  tizu	つ  tuki	て  terebi	と  tokei
n	な  nasu	に  nizi	ぬ  tanuki	ね  neko	の  nori
h	は  hasi	ひ  hikouki	ふ  hue	へ  hebi	ほ  hosi
m	ま  mame	み  mikann	む  musu	め  medaka	も  momo
y	や  yama		ゆ  yuki		よ  hiyoko
r	ら  rakuda	り  rinngo	る  iruka	れ  remonn	ろ  roba
w	わ  wasi		  hukurou		を  woo
	ん nn	や lya	ゆ lyu	よ lyo	つ ltu
g	が  gamu	ぎ  gita-	ぐ  hugu	げ  ge-mu	ご  gorira
z	ざ  zarigani	じ  hituzi	ず  suzume	ぜ  zennmai	ぞ  zou
d	だ  daikonn	ぢ  dizou	づ  tudumi	で  hude	ど  donnguri
b	ば  basu	び  bi-zu	ぶ  buta	べ  beru	ぼ  bo-ru
p	ぱ  pannda	ぴ  pi-mann	ぷ  purinn	ぺ  pennginn	ぽ  posuto

ほかにもいろいろな入力の方法があるので探してみよう！

# おぼ キーボード入力について覚えよう



## 覚えておこうキーボードの読み方

